

# Basvägen

Gruppboende för vuxna § 9.9 PK 1 i egen regi.



## Vårt boende

Basvägens gruppboende i Skultorp, Skövde, välkomnar personer som omfattas av personkrets 1 enligt LSS, det vill säga personer med utvecklingsstörning, autism eller autismliknande tillstånd. Det nybyggda boendet består av sex stycken fullvärdiga lägenheter samt tillhörande gemensamhetsutrymmen.

Basvägen är perfekt beläget i Skultorps hjärta! Sjötorpssjön med tillhörande badplats och idrottsplats ligger bara ett stenkast från boendet, och livsmedelsaffären finns en kort promenad bort. I direkt närhet ligger också Skövde tennisklubb. Grävagården Ridcenter och Jutagården ridskola finns strax utanför Skultorp. Skultorp har ett rikt föreningsliv och erbjuder ett stort antal aktiviteter. Basvägen har nära till hållplats för buss.

## Vårt arbetssätt

Alla har rätt till ett bra liv, vilket bland annat innebär att man ska ha förutsättningar för att kunna leva så självständigt som möjligt.

På Basvägen arbetar vi utifrån förhållnings-sättet individens behov i centrum (IBIC). Insatserna planeras tillsammans med den enskilde i den individuella genomföradeplanen, där de specifika behoven och önskemålen utifrån uppdraget står i fokus.

Stödet utformas individuellt i dialog mellan den enskilde och kontaktman. Stödet kan exempelvis bestå av:

- Hitta en fritidssysselsättning och/eller sysselsättning
- Genomföra aktiviteter
- Kontakt med familj och vänner
- Kontakt med myndigheter
- Hemliv (exempelvis matlagning, tvätt, personlig hygien)
- Skapa struktur och rutiner i vardagen



Vår sociala dokumentation och dess journalflöde är uppbyggt utifrån IBIC. Vi stödjer den enskilde utifrån aktuella behov och förutsättningar och vi erbjuder bland annat individuell kommunikationshandledning enligt AKK, lågaffektivt bemötande (Studio III som fördjupning) och Tydliggörande pedagogik.

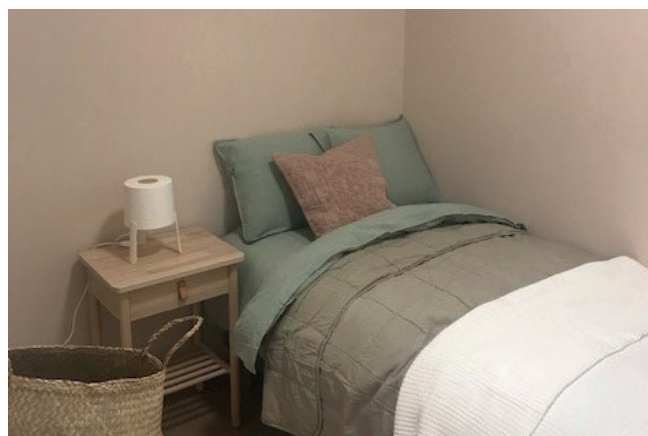
Vi arbetar för att individen ska få en meningsfull vardag som ger goda förutsättningar för att kunna växa och utvecklas.

### Vår personal och kompetens

På Basvägen har vi personal dygnet runt och en bemanning som är noga anpassad utifrån verksamhetens behov.

Trygghet och kontinuitet är viktig i vår verksamhet och varje klient har en egen kontaktperson som också hjälper till att säkerställa kvaliteten på den service och det stöd som ges.

Personalens kompetens är av stor vikt och matchas omsorgsfullt för att möta aktuella behov för de individer som flyttar in på Basvägen.



**Kristian Solli**  
Verksamhetschef  
010-458 61 06  
kristian.solli@humana.se

**Joakim Tillberg**  
Placeringskoordinator  
072-247 38 73  
joakim.tillberg@humana.se

**Humana Basvägen**  
Basvägen 25  
541 57 Skövde

Central placeringsförfrågan  
0771-11 33 11  
placering@humana.se

Besök oss gärna på:  
[www.humana.se/basvagen](http://www.humana.se/basvagen)  
[www.humana.se/lss](http://www.humana.se/lss)



**Humana**